

لطفاً هنگام نصب میان افزار توکن پارس کی (ParsKey Middleware) به نکات زیر توجه فرمائید.

➤ کاربران با دسترسی مدیر سیستم

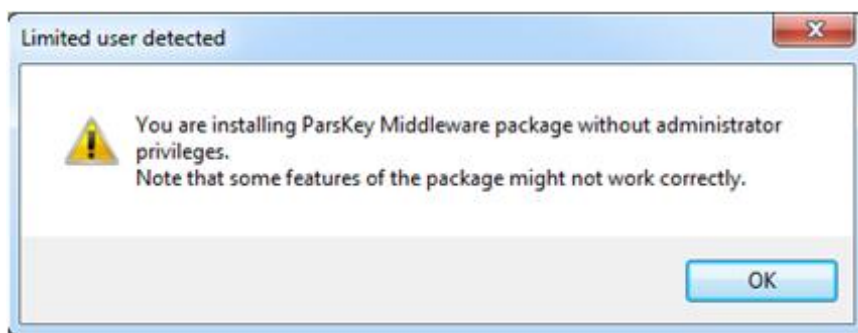
- در صورتی که اولین بار است میان افزار توکن پارس کی را در ویندوز نصب می کنید، احتمال دارد نصب آن کمی طول بکشد. این مساله طبیعی است و نیاز به انجام عملیات خاصی نمی باشد.
- برای استفاده کامل از امکانات توکن پارس کی، میان افزار توکن پارس کی باید توسط کاربر با دسترسی مدیر سیستم، نصب شود. به همین دلیل در سیستم عامل های ویندوز ویستا به بعد، برای اجرای بسته روی آن کلیک راست نموده و گزینه Run As Administrator را انتخاب فرمائید. در سیستم عامل های ویندوز ویستا و بالاتر، حذف کردن (Uninstall) بسته نیز باید توسط کاربر با دسترسی مدیر سیستم انجام شود و امکان حذف آن از طریق پنجره Programs and features فراهم نیست. در این حالت برای حذف بسته باید از طریق منوی Start ویندوز وارد پوشه Amnafzar/ ParsKey Middleware شده و گزینه Uninstall را با کلیک راست و انتخاب گزینه Run As Administrator اجرا نمایید.
- در سیستم عامل ویندوز XP، در صورتی هنگام استفاده از برخی قابلیت های توکن پارس کی (از قبیل Smart Card Logon)، دچار مشکل شدید، بسته بروزرسانی -KB909520-Windows را نصب نمائید. این بسته از طریق CD پارس کی، وبسایت مرکز میانی پارس ساین (<http://parssignca.ir/download.html>) و وبسایت شرکت مایکروسافت، در دسترس می باشد.
- هنگام نصب میان افزار پارس کی در سیستم عامل های قبل از Windows 8، اگر با پیامی مانند شکل زیر مواجه شدید، گزینه Install this driver software anyway را انتخاب کنید.



- هنگام نصب بسته ParsKey Middleware، برنامه Mozilla FireFox باید بسته باشد. در غیر این صورت زنجیره گواهی الکترونیکی لازم برای استفاده از توکن پارس کی تحت وب در مخزن گواهی های FireFox نصب نمی شود.
- جهت استفاده بهتر از توکن پارس کی، قبل از نصب میان افزار این توکن، اگر بر روی سیستم شما ParsKey CSP نصب شده است، آن را Uninstall کنید و در آینده نیز ParsKey CSP را نصب ننمائید.

➤ کاربران با دسترسی محدود

- در صورتی که کاربر اجرا کننده بسته، مدیر سیستم نباشد یا دسترسی کامل نداشته باشد (برای مثال تنظیمات User Account Control روی سطح Default یا Always notify قرار گرفته باشد)، هنگام اجرای بسته ParsKey Middleware پیغام زیر به کاربر نشان داده خواهد شد.



- در این صورت، با کلیک روی دکمه OK، ParsKey Middleware با محدودیت هایی بر روی سیستم نصب خواهد شد. برای رفع این محدودیت ها بهتر است، این بسته یکبار توسط کاربر با دسترسی مدیر سیستم نصب گردد، در غیر این صورت، محدودیت های زیر وجود خواهد داشت.
- امکان استفاده از توکن پارس کی در کاربردهایی نظیر امضای اسناد Microsoft Word، لاگین به ویندوز با استفاده از کارت هوشمند و Enroll گواهی توسط Microsoft CA، وجود نخواهد داشت.
- کاربر غیر مدیر سیستم، باید جهت استفاده از قابلیت های تحت وب توکن پارس کی در مرورگر Mozilla Firefox، گواهی های الکترونیکی موجود در آدرس های زیر:

1. windir\Users\user name\AppData\Roaming\amnafzar\ParsKey Middleware\Root
2. windir\Users\user name\AppData\Roaming\amnafzar\ParsKey Middleware\SubCA

را به مخزن گواهی‌های مورد اعتماد این نرم‌افزار، اضافه (Import) کند. این مخزن توسط مسیر زیر در دسترس می‌باشد.

Firefox->Options->Advanced->View Certificates->Authorities

توجه: windir و user name به ترتیب باید با نام پارتیشنی که سیستم‌عامل ویندوز در آن نصب است و نام کاربری که در حال اجرای بسته است، جایگزین گردند. ضمناً راهنمای کامل اضافه کردن زنجیره گواهی به مخزن نرم‌افزارهای FireFox و Thunderbird از آدرس زیر قابل دریافت است.

http://amnafzar.ir/uploads/pki/guides/How_to_Install_Certificate_Chain.pdf

- هنگام نصب بسته روی نسخه‌های مختلف سیستم‌عامل ویندوز سرور، سیاست‌های امنیتی سیستم (Local group policy) باید اجازه نصب بسته را بدهد. برای این منظور، در پنجره Group policy management editor سیاست Disable windows installer موجود در مسیر

Computer configuration / Administrative templates/ windows componenets/

Windows installer/ disable windows installer

باید غیر فعال شود.